



## Konferenz in absoluter Ruhe und doch Mitten in der Schweiz

---

Im **frutt** Resort gelingt der Abschied von der Routine leicht. Dafür sorgt das fantastische Bergpanorama kombiniert mit unserem gemütlichen Hotel-Ambiente. Die Räume eignen sich speziell für firmeninterne Workshops, Konferenzen und Seminare. Übrigens: Das Hotel **frutt** Lodge & Spa ist als Gewinner des Swiss MICE Award in der Kategorie "bestes Tagungshotel" ausgezeichnet worden.

Mit unseren 114, im alpinen Lodge-Stil eingerichteten Zimmern und den Tagungsräumlichkeiten für bis zu 150 Personen ist unsere **frutt** Resort der perfekte Ort für Ihr Event.

Unsere Mitarbeitenden in unseren fünf Restaurants (drei im Resort und zwei in den Bergen) verwöhnen Sie täglich mit kulinarischen Überraschungen. Die Umgebung sowie die Ruhe beflügeln Ihre Gedanken auf dezente Weise.

Entspannen Sie sich nach einem kreativen Tag und lassen Sie sich von der einzigartigen Umgebung inspirieren.

Wir freuen uns, Ihnen unsere Berginsel von ihrer schönsten Seite zu zeigen und Ihnen unvergessliche Momente bereiten zu können.

Ihre Gastgeber

Christine Kretschmer & Markus Wolbert  
und das Team des **frutt** Resort





## Adresse

frutt Resort AG  
Frutt 9  
6068 Melchsee-Frutt  
Schweiz

Telefon Event: +41 (0)41 669 79 91  
Telefon Allgemein: +41 (0)41 669 79 79  
E-Mail: [event@fruttlodge.ch](mailto:event@fruttlodge.ch)  
Internet: [www.fruttlodge.ch](http://www.fruttlodge.ch)

## Kategorie

4 Sterne Superior

## Vision / Lage

Das frutt Resort mit seinen drei Hotels, zwei Ferienwohnungen und fünf Restaurants ist die zeitgemässe, hochalpine Interpretation des Lodge Gedankens. Sie vereint Gradlinigkeit mit modernem Anspruch, Serviceverständnis und zurückhaltendem Luxus. Natürliche Materialien, massive Holzelemente und stilvolle Details vermitteln Gemütlichkeit und Wohlbefinden und stehen im spannenden Gegensatz zum massiven Bau mit grosszügigem Raumvolumen. Zweckmässige Nüchternheit, Licht und Ausblicke auf die faszinierende Bergwelt in Kombination mit alpinem Schick schaffen ein einzigartiges Ambiente.

Die einmalige Lage auf dem sonnigen Hochplateau auf 1920 m ü. M. bietet viel Raum für Rückzug und (Berg)-Erlebnisse: Das Frutt Resort bildet die einmalige Kombination von Design, moderner Bergromantik, Genuss, Sport, Erholung und Wellness.

## AGB

Unsere allgemeinen Geschäftsbedingungen gelten für alle Reservierungen. Gerne können wir Ihnen eine Kopie zukommen lassen.



## Seminarräume

Unsere Veranstaltungsräume sind mit modernster Technik ausgestattet und verfügen über grosse Fenster mit viel Tageslicht sowie der einzigartigsten Sonnenterrasse der Zentralschweiz. Zusätzlich gestattet eine individuell steuerbare Beleuchtung ein angenehmes Arbeiten. Eine helle Farbgebung, bequeme Stühle und grosszügige, sehr flexibel einsetzbare Arbeitstische werden vorwiegend während intensiven Meetings und Tagungen sehr geschätzt.

**Saal Titlis (150 m<sup>2</sup>) mit angeschlossener Dachterrasse (280 m<sup>2</sup>)**

Raum ist unterteilbar in 2 Räumlichkeiten (Titlis I & Titlis II)

Flexible Bestuhlung bis 120 Personen

Modernste technische Ausstattung

Atemberaubender Panoramablick

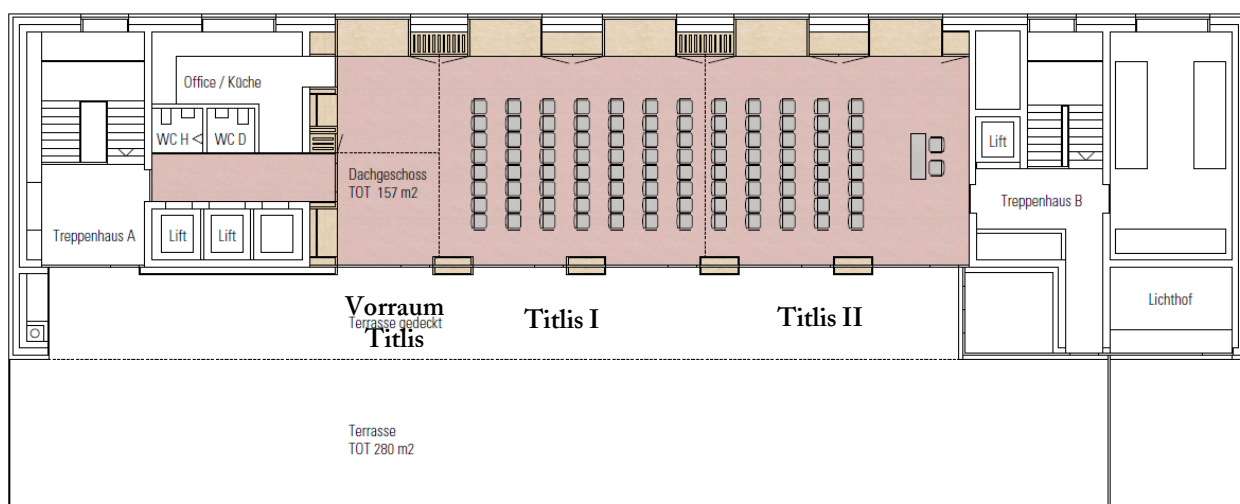
Grosszügige Fenster mit Tageslicht

**Raummiete bis 30 Personen Titlis komplett: CHF 950 Tag | CHF 600 / ½ Tag**

(ab 30 Personen im Titlis komplett ist die Raummiete in der Tages- bzw. Halbtagespauschale inkludiert)

**Raummiete bis 15 Personen Titlis I oder Titlis II: CHF 550 Tag | CHF 350 / ½ Tag**

(ab 15 Personen im Titlis I oder Titlis II ist die Raummiete in der Tages- bzw. Halbtagespauschale inkludiert)





### Break out Räume Graustock, Huetstock und Bonistock (je 35 m<sup>2</sup>)

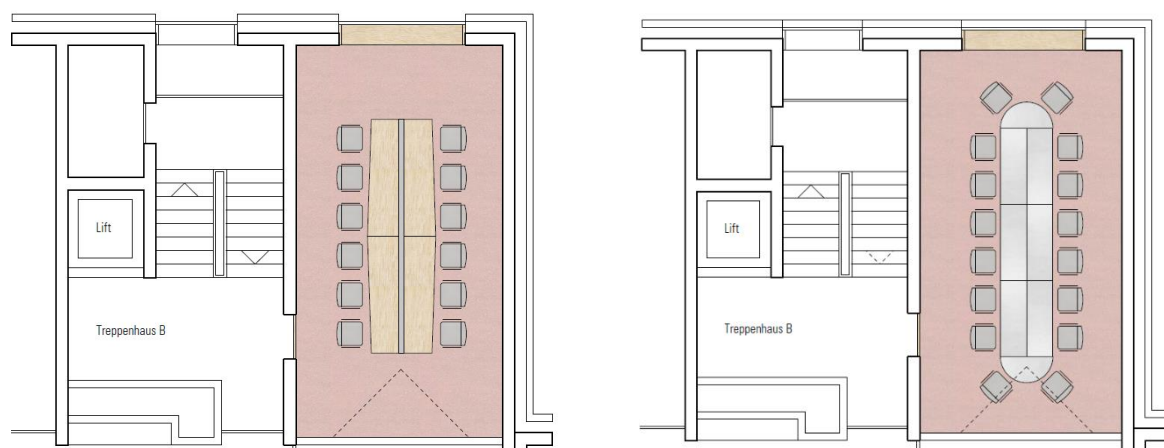
Flexible Bestuhlung bis 12 Personen

Modernste technische Ausstattung

Grosszügige Fenster mit Tageslicht

Raummiete bis 10 Personen jeweils CHF 275 Tag | CHF 200 / ½ Tag

(ab 10 Personen ist die Raummiete in der Tages- bzw. Halbtagespauschale inkludiert)



### Masse und Bestuhlungsmöglichkeiten

Raum	m2	Länge	Breite	Höhe	Block	Seminar	U-Form	Konzert	Bankett	Empfang
Titlis	150	22m	7m	2.45m	54	81	48	120	120	250
Titlis I	80	11m	7m	2.45m	30	36	24	60	80	130
Titlis II	70	10m	7m	2.45m	24	36	18	60	50	120
Graustock	35	9m	4m	3m	12	09	10	N/A	N/A	25
Huetstock	35	9m	4m	3m	12	09	10	N/A	N/A	25
Bonistock	35	9m	4m	3m	12	N/A	N/A	N/A	N/A	N/A
Frutt Tischtli	117	13m	9m	3m	N/A	80	40	N/A	100	100
Frutt Stübli	72	8m	9m	3m	N/A	40	30	N/A	N/A	50
Lobby	72	8m	9m	3m	N/A	N/A	N/A	N/A	N/A	60





## Seminarpauschalen

### **Tagespauschale**

Raummiete für einen Raum \* (von 08.00 – 18.00 Uhr)

Standard Seminarinfrastruktur (Projektor, Leinwand, 1 Flip Chart, 1 Pinnwand und Moderatorenkoffer)

2-Gang Menü, je nach Saison von unserem Küchenchef für Sie zusammengestellt

2 Kaffeepausen „frutt“ im Seminarraum

Mineralwasser und Früchtekorb

Candys im Glas und gemischte Nüsse

Block und Kugelschreiber

**Ab CHF 99 pro Person pro Seminartag**

### **Halbtagespauschale**

Raummiete für einen Raum \* (von 08.00 Uhr bis 12.00 Uhr oder 13.00 Uhr bis 18.00 Uhr)

Standard Seminarinfrastruktur (Projektor, Leinwand, 1 Flip Chart, 1 Pinnwand und Moderatorenkoffer)

1 Kaffeepause „frutt“ im Seminarraum

Mineralwasser und Früchtekorb

Candys im Glas und gemischte Nüsse

Block und Kugelschreiber

**Ab CHF 49 pro Person pro Seminarhalbtage**

\* Abhängig von dem Raum kann ein Zuschlag wegen der Anzahl Personen gültig sein.



## Unsere Kaffeepausen

---

### Kaffeepause „frutt“

Kaffee, Tee, heisse Ovomaltine oder Schokolade

Orangensaft, Bodygard Saft

Mineralwasser mit und ohne Kohlensäure

Vormittags: Fruchtsalat im Gläschen und Fingerfood Chüsseli

Nachmittags: Süsses Gebäck aus unserer Patisserie

**In der Pauschale enthalten**

### Kaffeepause „Vital“

Kaffee, Tee, heisse Ovomaltine oder Schokolade

Frisch gepresster „energy“ Fruchtsaft

Mineralwasser mit und ohne Kohlensäure

Vormittags: Birchermüsli im Gläschen, Fruchtsalat und Fingerfood Chüsseli

Nachmittags: Milchreis mit Kirschen und Süsses Gebäck aus unserer Patisserie

**Aufpreis CHF 7.50 pro Person zur Tagespauschale**

Gerne stellen wir Ihnen die Kaffeepause in unserer grosszügigen Lobby bereit (bis 20 Personen).

Hierfür erlauben wir uns einen Serviceaufschlag in Höhe von CHF 5 pro Person in Rechnung zu stellen.





### Zusätzliche Technik

Projektor	CHF 100 / Tag	CHF 80 / ½ Tag
Leinwand		CHF 50 / Tag
Flipchart	CHF 20 / Tag	CHF 15 / ½ Tag
Pinnwand	CHF 20 / Tag	CHF 15 / ½ Tag
Moderatorenkoffer mit Verbrauchsmaterial		CHF 30 / Tag
TV-Gerät, Samsung 40 Zoll	CHF 50 / Tag	CHF 40 / ½ Tag
DVD Player		CHF 50 / Tag
Mikrofon		CHF 30 / Tag
Konferenz-Telefon (Analog)		CHF 150 / Tag
Kopien (80g Papier, schwarz-weiss)		CHF 0.50 / Stk
Kopien (80g Papier, Farbe)		CHF 0.80 / Stk
Andere technische Hilfsmittel		Auf Anfrage







## Restaurants und Bars

---

### RESTAURANT TITSCHLI IM FRUTT LODGE & SPA

Das gemütliche **frutt** Titschli ist das Tagesrestaurant der **frutt** Lodge und verfügt über 100 Sitzplätze. Die Küche ist international, leicht und modern. Die verwendeten Zutaten sind marktfrisch und natürlich.

### RESTAURANT STÜBLI IM FRUTT LODGE & SPA

Das Restaurant **frutt** Stübli (Mindestalter für Kinder 14 Jahre) ist das Gourmet-Restaurant des Hotel **frutt** Lodge & Spa. Seit Oktober 2015 ist das **frutt** Stübli mit 15 GaultMillau-Punkten ausgezeichnet. Die Küche ist traditionell und authentisch - immer natürlich und frisch aus regionalen Erzeugnissen. Die erlesene Weinkarte gehört zu den besten der Schweiz (Top 10 Schweizer Weinkarten, Gault Millau). Eine Reservation ist bis zu 15 Personen möglich. Gourmetabende für grössere Gruppen sind auf Anfrage möglich.

### RESTAURANT LAGO IM FRUTT FAMILY LODGE

Das Restaurant Lago im **frutt** Family Lodge bietet Platz für bis zu 135 Personen und eine herrliche Sicht auf den Melchsee. *Passione Italiana* - Italienische Leidenschaft, der frische Geschmack Italiens.

### FRUTT BAR & ZIGARREN LOUNGE

Die stilvolle, gut sortierte **frutt** Bar & Lounge mit ihrer einladenden Terrasse ist der ideale Ort um den Tag ausklingen zu lassen. Die Zigarren Lounge lädt ein um seinen Gedanken in einer spannenden Gesprächsrunde zu teilen. Geöffnet bis Mitternacht.

### FAMILY BAR & LOUNGE

Hier vollendet man gerne einen erlebnisreichen Tag mit einem Gute-Nacht Drink vor dem flackernden Kaminfeuer mit seiner Familie und Freunden.

### FRUTT WEINKELLER

Dank unserer grossen Neugier, Entdeckungsfreude, den vielen guten Beziehungen und unzähligen persönlichen Kontakten im In- und Ausland, ist es für uns ein Anliegen bekannte und unbekannte Gewächse aus von uns bevorzugten Weinregionen rund um den Globus in unseren Keller zu legen.

Unser Weinkeller ist für uns kein Hobby, sondern Passion und wir freuen uns ganz besonders, Sie liebe Gäste, daran teilhaben zu lassen. Gerne berät Sie einer unserer Weinkenner.





## Frutt Spa

Der erstklassige **frutt** Spa-Bereich besticht durch seine puristische Architektur aus lokalen Materialien. Er bietet alles, was es nach einem Tag in der Natur von Melchsee-Frutt braucht.

Auf insgesamt 1200 m<sup>2</sup> erschliessen sich in beiden Häusern räumlich unterteilte Bade- und Erholungszonen, sowie ein Fitnessraum. Das alpine Wellnesskonzept beruht auf regionalen Produkten und umfasst eine Reihe von Zusatzangeboten wie Massagen und Kosmetik, die von fachkundigen Mitarbeitern angewendet werden.

Geniessen Sie die Ruhe, Raum und Zeit in unserer **frutt** Spa-Welt mit...

- Sanarium
- Dampfbad
- Kneippbecken
- Gletscherspalte
- Erlebnisduschen





## Detailinformationen

Bitte geben Sie sämtliche Angaben bezüglich Ihrer Veranstaltung wie Menü bis spätestens 21 Tage vor Ihrem Anlass bekannt. Das frutt Resort behält sich vor, für kurzfristige Änderungen im Programm (z.B. Wechsel der Saalbestuhlung, Wechsel eines Menüs, etc.) einen Servicezuschlag zu verrechnen.

## Zeitplan

Um den Ablauf Ihres Anlasses optimal planen zu können, bitten wir Sie, uns über Ihren Zeitplan 4 Wochen vor Veranstaltungsbeginn zu informieren. Die definierten Zeiten sind fixer Vertragsbestandteil und können nur nach Absprache kurzfristig geändert werden.

## Menü

Die Menüs werden nach Ihren Wünschen zusammengestellt. Unser Küchenchef steht Ihnen bei Wünschen und offenen Fragen jederzeit gerne zur Verfügung.

## Weine

Selbstverständlich steht Ihnen neben dem für Anlässe zusammengestellten Weinangebot auch die komplette Weinkarte zur Verfügung. Diese erhalten Sie gerne auf Anfrage. Es kann vorkommen, dass Weine des angegebenen Jahrgangs, bzw. in gewünschter Menge kurzfristig nicht mehr verfügbar sind.

## Zapfengeld / Korkgeld

Möchten Sie Ihren Wein selber mitbringen? Wir erlauben uns ein Zapfengeld von CHF 35 pro Flasche (0.75 Liter), CHF 70 für eine Magnumflasche (1.5 Liter), CHF 140 für eine Doppelmagnumflasche (3 Liter) zu verrechnen. Weitere Spirituosen CHF 100 pro Flasche.

## Rahmenprogramme für Abenteurer und Partyliebhaber

Gerne stehen wir Ihnen mit Rat und Tat zur Seite, um das Ihren Wünschen entsprechende Rahmenprogramm auszuarbeiten und zu organisieren.



## Anreise Melchsee-Frutt

**Mit dem Auto** fahren Sie auf der Autobahn Richtung Luzern (A2) und verlassen die A2 an der Verzweigung Lopper in Richtung A8, Interlaken, Sarnen. Ab Sarnen folgen Sie der Kantonsstrasse Richtung Kerns, Melchtal, Stöckalp.

Die Autos können an der Talstation der Gondelbahn (Stöckalp) auf dem grossen Parkplatz abgestellt werden.

Im Sommer ist der Parkplatz auf Stöckalp kostenlos, im Winter ist er gebührenpflichtig (CHF 5 pro Tag). Zudem können Sie Ihr Auto im Parkhaus in Stöckalp parkieren. Bitte lassen Sie uns vorher wissen, wenn Sie einen Parkplatz im Parkhaus wünschen, damit wir Ihnen Ihren persönlichen Zugangscode zukommen lassen können. Der Parkplatz kostet CHF 12 pro Tag.

**Die Bergstrasse im Sommer**, Stöckalp - Melchsee-Frutt ist bergwärts in den geraden Stunden befahrbar (z.B. 8 – 8.40 Uhr) und talwärts ab Melchsee-Frutt zu den ungeraden Stunden (z.B. 11 – 11.40 Uhr).

Die Parkplätze auf Melchsee-Frutt kosten einmalig CHF 16.

**Der Zug** fährt ½ Stündlich ab Luzern bis Sarnen. Unter [www.sbb.ch](http://www.sbb.ch) finden Sie Ihre beste Verbindung.

**Mit dem Postauto** ab Bahnhof Sarnen, steigen Sie in das Postauto Richtung Kerns um. Von dort geht die Fahrt durch das schöne Melchtal nach Stöckalp direkt vor die Talstation der Gondelbahn.

**Mit dem Flugzeug** vom Flughafen Zürich-Kloten ist die Talstation Stöckalp in ca. 1 Stunde erreichbar. Zwischen Zürich und Luzern verkehren die Züge im Halbstundentakt.

**Schneetaxi der Sportbahnen Melchsee-Frutt im Winter** fährt vom Mitte Dezember bis Mitte April täglich von 8 bis 17.30 Uhr.

Wir freuen uns, Sie schon bald bei uns willkommen zu heissen. Bei Fragen und für weitere Informationen stehen wir Ihnen jederzeit gerne zur Verfügung.

Stand März 2018. Änderungen vorbehalten

